

# Amundi Core UK Government Bond UCITS ETF USD Hedged Acc

REPORTING

Communication  
Publicitaire

30/04/2026

OBLIGATAIRE ■

## Données clés (Source : Amundi)

Valeur Liquidative (VL) : **10,12 ( USD )**

Date de VL et d'actif géré : **30/04/2026**

Actif géré : **2 496,05 ( millions USD )**

Code ISIN : **LU3019781460**

Type de Réplication : **Physique**

Indice de référence :

**100% FTSE ACTUARIES UK CONVENTIONAL  
GILTS ALL STOCKS TOTAL RETURN INDEX**

## Objectif d'investissement

Le Compartiment a pour objectif de répliquer la performance de l'Indice 100% FTSE ACTUARIES UK CONVENTIONAL GILTS ALL STOCKS TOTAL RETURN INDEX (l'« Indice »).

## Indicateur de risque (Source : Fund Admin)



Risque le plus faible

Risque le plus élevé



L'indicateur de risque part de l'hypothèse que vous gardez le produit pendant 3 ans.

Le SRI représente le profil de risque tel qu'exposé dans le Document d'Information Clé (DIC). La catégorie la plus basse ne signifie pas qu'il n'y a pas de risque.

L'indicateur synthétique de risque permet d'apprécier le niveau de risque de ce produit par rapport à d'autres. Il indique la probabilité que ce produit enregistre des pertes en cas de mouvements sur les marchés ou d'une impossibilité de notre part de vous payer.

« Les valeurs liquidatives techniques peuvent être calculées et publiées tout jour civil (à l'exception des samedis et des dimanches) qui ne soit ni un jour ouvré ni un jour de transaction. Ces valeurs liquidatives techniques n'ont qu'une valeur indicative et ne serviront pas de base pour l'achat, la conversion, le rachat et/ou le transfert d'actions. »

## Performances (Source : Fund Admin) - Les performances passées ne préjugent pas des performances futures

En vertu des nouvelles règles de l'ESMA, les fonds domiciliés dans l'UE ne sont pas autorisés à afficher des performances si le fonds a moins de 12 mois.

OBLIGATAIRE ■

Rencontrez l'équipe



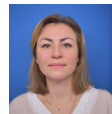
**Stéphanie Pless**

Responsable Gestion Indicielle Obligataire



**Jean-Marc Guiot**

Gérant de portefeuille principal



**Anne-Marie Mussard**

Gérant suppléant

Données du portefeuille (Source : Amundi)

Caractéristiques (Source : Amundi)

Classe d'actif : **Obligataire**  
Exposition : **Grande Bretagne (Europe)**

Nombre de valeurs du portefeuille : **72**

Indicateurs du portefeuille (Source : Fund Admin)

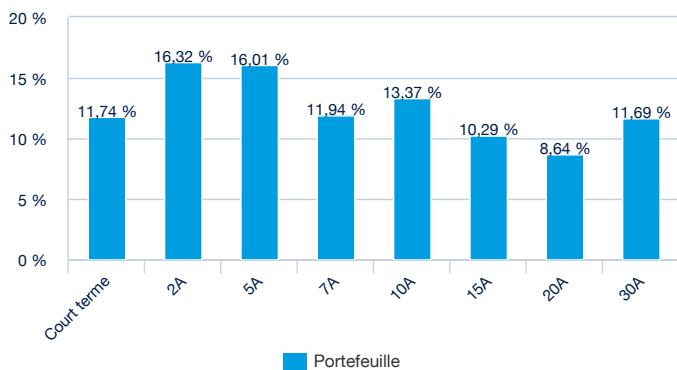
	Portefeuille
<b>Sensibilité Taux <sup>1</sup></b>	7,29
<b>Note moyenne <sup>2</sup></b>	AA-
<b>Taux de rendement</b>	4,93%

<sup>1</sup> La sensibilité (en points) représente le changement en pourcentage du prix pour une évolution de 1% du taux de référence

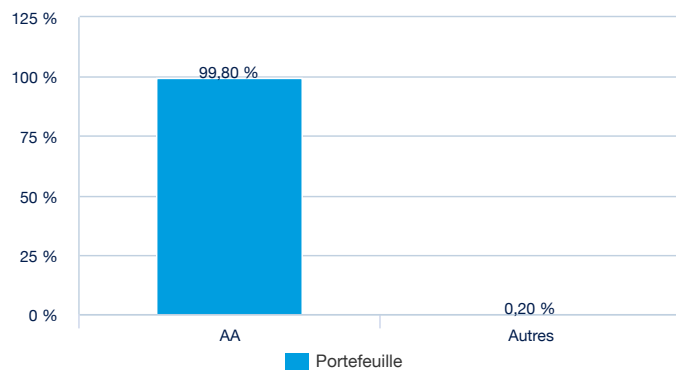
<sup>2</sup> Basée sur les obligations et les CDS mais tout autre dérivé exclu.

Répartition du portefeuille (Source : Amundi)

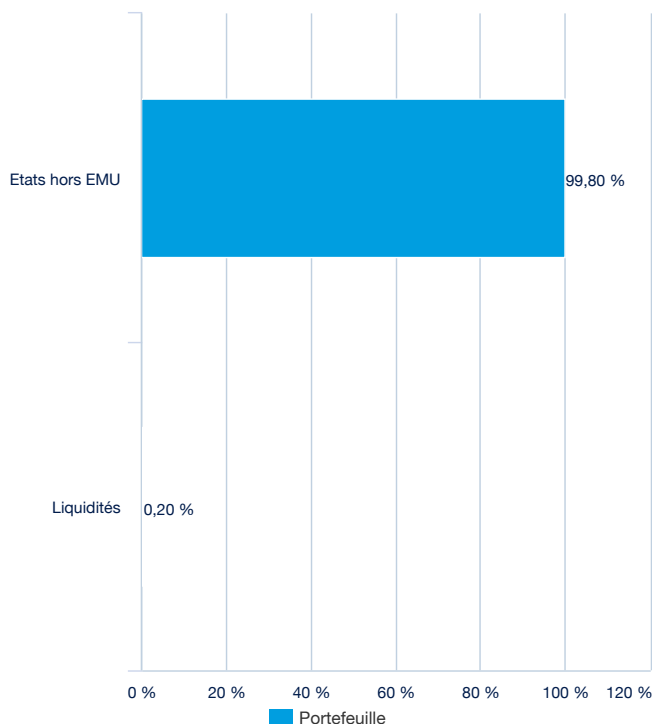
Par maturité (source : Amundi)



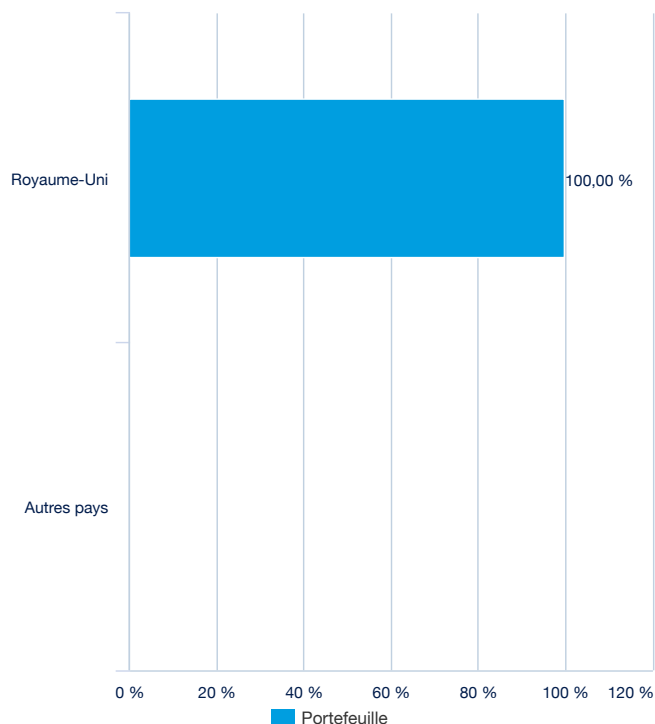
Par notation (source : Amundi)



Par type d'émetteur (source : Amundi)



Par pays (source : Amundi)



## OBLIGATAIRE ■

## Caractéristiques principales de la part (Source : Amundi)

Forme juridique	SICAV de droit Luxembourgeois
Norme européenne	OPCVM
Société de gestion	Amundi Luxembourg SA
Valorisateur	SOCIETE GENERALE LUXEMBOURG
Dépositaire	SOCIETE GENERALE LUXEMBOURG
Commissaire aux comptes	DELOITTE AUDIT
Date de création de la classe	05/06/2025
Date de la première VL	05/06/2025
Devise de référence de la classe	USD
Classification AMF	Non applicable
Affectation des sommes distribuables	Capitalisation
Code ISIN	LU3019781460
Minimum de souscription marché secondaire	1 Part(s)
Périodicité de calcul de la VL	Quotidienne
Frais de gestion et autres coûts administratifs ou d'exploitation	0,07%
Durée minimum d'investissement recommandée	3 ans
Enveloppe fiscale	-
Clôture fiscale	Septembre
Teneur marché principal	SOCIETE GENERALE

## Données de cotation de l'ETF (source : Amundi)

Place de cotation	Devise	Ticker Bloomberg	iNAV Bloomberg	RIC Reuters	iNAV Reuters
LSE	USD	GILH LN	GILHUSIV	GILH.L	IGILHUSDINAV=SOLA
Bolsa Mexicana de Valores	MXN	GILHN MM	-	-	-

## Contact

## Contact ETF vente

France & Luxembourg	+33 (0)1 76 32 65 76
Allemagne & Autriche	+49 (0) 800 111 1928
Italie	+39 02 0065 2965
Suisse (Allemand)	+41 44 588 99 36
Suisse (Français)	+41 22 316 01 51
Royaume-Uni (Retail)	+44 (0) 20 7 074 9598
Royaume-Uni (Instit)	+44 (0) 800 260 5644
Pays-Bas	+31 20 794 04 79
Pays Nordiques	+46 8 5348 2271
Hong Kong	+65 64 39 93 50
Espagne	+34 914 36 72 45

## Contact ETF Capital Market

Téléphone	+33 (0)1 76 32 19 93
Bloomberg IB Chat	Capital Markets Amundi ETF Capital Markets Amundi HK ETF

## Contact ETF Courtiers

SG CIB	+33 (0)1 42 13 38 63
BNP Paribas	+44 (0) 207 595 1844

## Contact Amundi

**Amundi ETF**  
90 bd Pasteur  
CS 21564  
75 730 Paris Cedex 15 - France  
**Hotline :** +33 (0)1 76 32 47 74  
info-etf@amundi.com

## OBLIGATAIRE ■

**Fournisseurs d'indices**

LE COMPARTIMENT N'EST EN AUCUNE FAÇON SPONSORISÉ, AVALISÉ, VENDU OU PROMU PAR FTSE INTERNATIONAL LIMITED (« FTSE »), PAR THE LONDON STOCK EXCHANGE PLC (LA « BOURSE ») NI PAR THE FINANCIAL TIMES LIMITED (« FT ») (CONJOINTEMENT LES « CONCÉDANTS DE LICENCE ») ET AUCUN DES CONCÉDANTS DE LICENCE NE FAIT DE DÉCLARATION ET N'ÉMET DE GARANTIE, EXPRESSE OU IMPLICITE, QUANT AUX RÉSULTATS OBTENUS PAR L'UTILISATION DE L'INDICE ET/OU LE NIVEAU DUDIT INDICE À UN MOMENT DONNÉ D'UN JOUR DONNÉ, OU AUTREMENT. L'INDICE EST COMPOSÉ ET CALCULÉ PAR FTSE. AUCUN DES CONCÉDANTS DE LICENCE NE PEUT ÊTRE TENU POUR RESPONSABLE (À TITRE DE NÉGLIGENCE OU À TOUT AUTRE TITRE) VIS À VIS DE TOUTE PERSONNE RELATIVEMENT À TOUTE ERREUR TOUCHANT L'INDICE, NI ÊTRE TENU DE SIGNALER À QUICONQUE UNE TELLE ERREUR. « FTSE® », « FT-SE® », « FOOTsie® », « FTSE4GOOD® » ET « TECHMARK® » SONT DES MARQUES DÉPOSÉES DE LA BOURSE ET DE FT, ET SONT UTILISÉES SOUS LICENCE PAR FTSE. « ALL-WORLD® », « ALL-SHARE® » ET « ALL-SMALL® » SONT DES MARQUES COMMERCIALES DE FTSE.

**Avertissement**

Ce document est fourni à titre d'information seulement et il ne constitue en aucun cas une recommandation, une sollicitation ou une offre, un conseil ou une invitation d'achat ou de vente des parts ou actions des FCP, FCPE, SICAV, compartiment de SICAV, SPPIICAV présentés dans ce document (« les OPC ») et ne doit en aucun cas être interprété comme tel. Ce document ne constitue pas la base d'un contrat ou d'un engagement de quelque nature que ce soit. Toutes les informations contenues dans ce document peuvent être modifiées sans préavis. La société de gestion n'accepte aucune responsabilité, directe ou indirecte, qui pourrait résulter de l'utilisation de toutes informations contenues dans ce document. La société de gestion ne peut en aucun cas être tenue responsable pour toute décision prise sur la base de ces informations. Les informations contenues dans ce document vous sont communiquées sur une base confidentielle et ne doivent être ni copiées, ni reproduites, ni modifiées, ni traduites, ni distribuées sans l'accord écrit préalable de la société de gestion, à aucune personne tierce ou dans aucun pays où cette distribution ou cette utilisation serait contraire aux dispositions légales et réglementaires ou imposerait à la société de gestion ou à ses fonds de se conformer aux obligations d'enregistrement auprès des autorités de tutelle de ces pays. Tous les OPC ne sont pas systématiquement enregistrés dans le pays de juridiction de tous les investisseurs. Investir implique des risques : les performances passées des OPC présentées dans ce document ainsi que les simulations réalisées sur la base de ces dernières, ne sont pas un indicateur fiable des performances futures. Elles ne préjugent pas des performances futures de ces derniers. Les valeurs des parts ou actions des OPC sont soumises aux fluctuations du marché, les investissements réalisés peuvent donc varier tant à la baisse qu'à la hausse. Par conséquent, les souscripteurs des OPC peuvent perdre tout ou partie de leur capital initialement investi. Il appartient à toute personne intéressée par les OPC, préalablement à toute souscription, de s'assurer de la compatibilité de cette souscription avec les lois dont elle relève ainsi que des conséquences fiscales d'un tel investissement et de prendre connaissance des documents réglementaires en vigueur de chaque OPC. Les prospectus complets des OPC de droit français visés par l'Autorité des Marchés Financiers (AMF) sont disponibles gratuitement sur simple demande au siège social de la société de gestion. Concernant les mandats de gestion, ce document fait partie du relevé des activités de gestion de votre portefeuille et doit être lu conjointement avec tout autre relevé périodique ou avis de confirmation relatif aux opérations de votre portefeuille, fourni par votre teneur de compte. La source des données du présent document est la société de gestion sauf mention contraire. La date des données du présent document est celle indiquée en tête du document sauf mention contraire.

Ce document est destiné à être remis exclusivement aux investisseurs institutionnels, professionnels, qualifiés ou sophistiqués et aux distributeurs. Ne doit pas être remis au grand public, à la clientèle privée et aux particuliers au sens de toute juridiction, ni aux « US Persons ». Les investisseurs visés sont, en ce qui concerne l'Union Européenne, les investisseurs « Professionnels » au sens de la Directive 2004/39/CE du 21 avril 2004 « MIF » ou, le cas échéant au sens de chaque réglementation locale et, dans la mesure où l'offre en Suisse est concernée, les « investisseurs qualifiés » au sens des dispositions de la Loi fédérale sur les placements collectifs (LPCC), de l'Ordonnance sur les placements collectifs du 22 Novembre 2006 (OPCC) et de la Circulaire FINMA 08/8 au sens de la législation sur les placements collectifs du 20 Novembre 2008. Ce document ne doit en aucun cas être remis dans l'Union Européenne à des investisseurs non « Professionnels » au sens de la MIF ou au sens de chaque réglementation locale, ou en Suisse à des investisseurs qui ne répondent pas à la définition d'« investisseurs qualifiés » au sens de la législation et de la réglementation applicable.